



# Catalogue 2026

**OCUS  
POCUS**

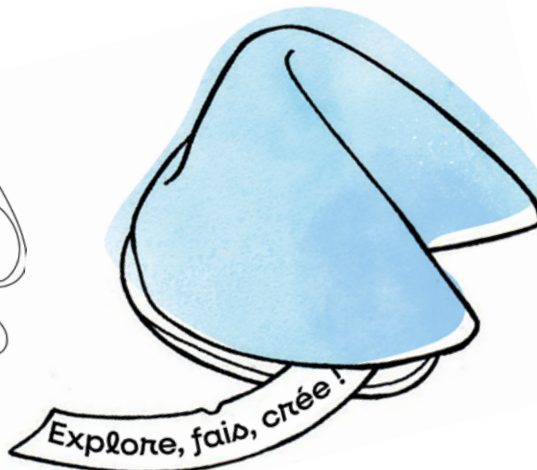
[www.ocuspocus.fr](http://www.ocuspocus.fr)



Une devise

CULTIVER LA CURIOSITÉ

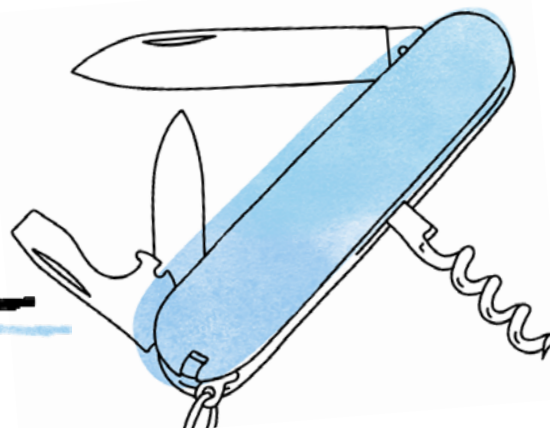
Un dessert



Un animal



Un objet



Et si  
**OCUS  
POCUS**  
était...

Un super-pouvoir

Un hashtag

#mêmepaspeur 🥹

Un gros mot

BON SANG  
DE BONSOIR!!!

## LE TEMPS D'UNE CONVERSATION

### Quelle est votre vision de l'entrepreneuriat ?

Créer son entreprise, au-delà de la simple création de profits, c'est partager son savoir-faire et ses valeurs.

J'essaie d'apporter de la valeur ajoutée en termes de savoir-faire (sans chercher à obtenir une certification ou un label) tout en étant en adéquation avec mes valeurs.

### Quelles sont les valeurs qui vous animent ?

Les 3 principales valeurs qui me portent sont : l'écoute, la simplicité (ou le bon sens), l'honnêteté (ou la fiabilité).

L'écoute permet d'avoir des conversations plus profondes et plus authentiques : de mieux comprendre, de pouvoir lire entre les lignes.

Le bon sens guide mes actions : pourquoi faire compliqué quand on peut faire simple ?

Enfin, l'honnêteté est pour moi l'élément clé de la confiance dans une bonne relation.

### Comment se passe un brief ?

Le brief doit être à la fois formel et informel : il faut être sérieux et en même temps ne pas se prendre au sérieux ...Je n'aime pas les cadres, je préfère les portes ouvertes.

### Quel est pour vous le bon projet ?

Il n'y a pas de bon ou mauvais projet.

Chaque projet est unique : il est souvent soit inspirant soit inspiré.

Il arrive aussi qu'il ne m'inspire pas du tout mais franchement, quand on s'y attend le moins, le projet prend une (belle) nouvelle tournure !

"Mon projet préféré?  
c'est le prochain"

### C'est quoi votre botte secrète ?

C'est ma volonté (ou mon bon sens) de donner une place importante à la créativité et à l'originalité.

Pour bien communiquer, il ne faut pas aller par quatre chemins : il suffit de faire de beaux et bons produits.

### Qu'avez-vous envie de dire à vos clients ?

Merci et encore merci de votre confiance. Oui, nous sommes fiers de faire partie de votre histoire et bien sûr nous nous engageons à continuer à vous offrir des produits et services de haute qualité.

Nos engagements

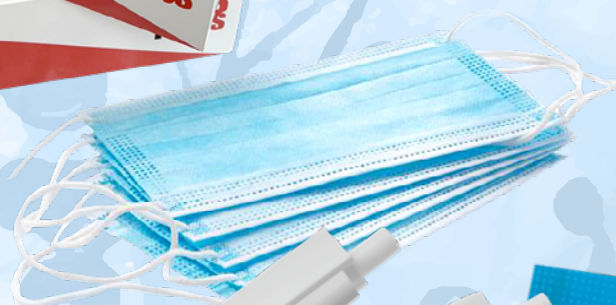
Des produits et services testés & approuvés  
Des partenaires-experts  
Des conseils personnalisés  
Originalité et créativité (maîtres-mots)  
Des pratiques commerciales éthiques et durables



# SANTÉ / COVID-19

En cette période de crise sanitaire inédite,  
Ocuspocus adapte son activité et continue à vous accompagner.

#GESTESBARRIÈRES



## SOMMAIRE

MODE.....	06
BAGAGERIE.....	20
KITS .....	30
À TABLE.....	32
ÉLECTRONIQUE .....	38
OFFICE .....	42
PORTE-CLÉS.....	50
CADEAUX .....	54





## SWEAT SHERPA

Zippé doublé polaire sherpa  
**Matière :** 80% coton/20% polyester. 550 g/m<sup>2</sup>  
**Tailles disponibles :** XS-2XL  
**Conditionnement :** En vrac  
**Marquage recommandé :** Broderie dos 20cm  
**Quantité minimale :** 50 pcs  
**Délai de fabrication :** 4 semaines après accord BAT



## SWEAT BICOLORE

**Matière :** 80% coton, 20% polyester. 280 g/m<sup>2</sup>  
**Tailles disponibles :** S-2XL  
**Conditionnement :** Sous sachet  
**Marquage recommandé :** 1 couleur. A4  
**Quantité minimale :** 100 pcs  
**Délai de fabrication :** 4 semaines après accord BAT



## SWEAT CAMO

**Matière :** 70% coton, 30% polyester. 280 g/m<sup>2</sup>  
**Tailles disponibles :** XS-2XL  
**Conditionnement :** Sous sachet  
**Marquage recommandé :** 1 couleur. A4  
**Quantité minimale :** 100 pcs  
**Délai de fabrication :** 4 semaines après accord BAT



## COUPE VENT (DUO)

**Matière :** Extérieur: 100% polyester 50D. 78 g/m<sup>2</sup>. Intérieur: 100% polyester filet, 130 g/m<sup>2</sup>  
**Tailles disponibles :** S-4XL  
**Conditionnement :** Sous sachet  
**Marquage recommandé :** 1 couleur. A4  
**Quantité minimale :** 100 pcs  
**Délai de fabrication :** 4 semaines après accord BAT







### SWEAT ZIPPÉ BICOLORE

**Matière :** 70% coton, 30% polyester. 330 g/m<sup>2</sup>  
**Tailles disponibles :** XS-3XL  
**Conditionnement :** Sous sachet  
**Marquage recommandé :** 1 couleur. A4  
**Quantité minimale :** 100 pcs  
**Délai de fabrication :** 4 semaines après accord BAT



### GILET SOFTSHELL (DUO)

**Matière :** 92% polyester, 8% élasthanne. 340 g/m<sup>2</sup>  
**Tailles disponibles :** H : S-2XL / F : XS-XL  
**Conditionnement :** Sous sachet  
**Marquage recommandé :** Broderie cœur  
**Quantité minimale :** 50 pcs  
**Délai de fabrication :** 4 semaines après accord BAT



### SWEAT ZIPPÉ DÉPERLANT

**Matière :** 80% coton 20% polyester. 310 g/m<sup>2</sup>  
**Tailles disponibles :** S-2XL  
**Conditionnement :** Sous sachet  
**Marquage recommandé :** 1 couleur. A4  
**Quantité minimale :** 100 pcs  
**Délai de fabrication :** 4 semaines après accord BAT



### VESTE SOFTSHELL (DUO)

**Matière :** 92% polyester, 8% élasthanne. 340 g/m<sup>2</sup>  
**Tailles disponibles :** H : S-4XL / F : XS-XL  
**Conditionnement :** Sous sachet  
**Marquage recommandé :** Broderie cœur  
**Quantité minimale :** 50 pcs  
**Délai de fabrication :** 4 semaines après accord BAT



### GILET POLAIRE (DUO)

**Matière :** 100% polyester. 280g/m<sup>2</sup>  
**Tailles disponibles :** H : S-3XL / F : S-XL  
**Conditionnement :** Sous sachet  
**Marquage recommandé :** Broderie cœur  
**Quantité minimale :** 50 pcs  
**Délai de fabrication :** 4 semaines après accord BAT







### CHEMISE (DUO)

**Matière :** Popeline : 65% polyester, 35% coton. 110 g/m<sup>2</sup>  
**Tailles disponibles :** H : S-4XL / F : XS-4XL  
**Conditionnement :** Sous sachet  
**Marquage recommandé :** Broderie cœur  
**Quantité minimale :** 100 pcs  
**Délai de fabrication :** 4 semaines après accord BAT



### TSHIRT RESPIRANT

**Matière :** 100% polyester. Protection UPF 30+UV  
**Tailles disponibles :** XS-3XL  
**Conditionnement :** Sous sachet  
**Marquage recommandé :** 1 couleur. A4  
**Quantité minimale :** 100 pcs  
**Délai de fabrication :** 4 semaines après accord BAT



### TSHIRT

**Matière :** 100% coton. 185g/m<sup>2</sup>  
**Tailles disponibles :** H : XS-3XL / F : S-XL  
**Conditionnement :** Sous sachet  
**Marquage recommandé :** 1 couleur. A4  
**Quantité minimale :** 100 pcs  
**Délai de fabrication :** 4 semaines après accord BAT



### TSHIRT RESPIRANT SUR-MESURE

**Matière :** 100% polyester  
**Tailles disponibles :** S-2XL  
**Conditionnement :** Sous sachet  
**Marquage recommandé :** Quadri sur toute la surface  
**Quantité minimale :** 50 pcs  
**Délai de fabrication :** 4 semaines après accord BAT



### TSHIRT BICOLORE

**Matière :** 100% coton. 140g/m<sup>2</sup>  
**Tailles disponibles :** S-2XL  
**Conditionnement :** Sous sachet  
**Marquage recommandé :** 1 couleur. A4  
**Quantité minimale :** 100 pcs  
**Délai de fabrication :** 4 semaines après accord BAT







## POLO BICOLORE (DUO)

**Matière :** 100% coton. 200g/m<sup>2</sup>  
**Tailles disponibles :** H : S-3XL / F : XS-2XL  
**Conditionnement :** Sous sachet  
**Marquage recommandé :** Broderie cœur  
**Quantité minimale :** 50 pcs  
**Délai de fabrication :** 4 semaines après accord BAT



## POLO ÉPAIS (DUO)

**Matière :** 100% coton. 270g/m²  
**Tailles disponibles :** H : XS-3XL / F : S-2XL  
**Conditionnement :** Sous sachet  
**Marquage recommandé :** Broderie cœur  
**Quantité minimale :** 50 pcs  
**Délai de fabrication :** 4 semaines après accord BAT



# BLEU BLANC ROUGE

Qu'est ce qu'on attend pour porter haut et fort les valeurs et les couleurs de notre drapeau?

**#BLEUBLANCROUGE**







### BONNET À

**Matière :** 100% Acrylique  
**Tailles disponibles :** Taille unique  
**Conditionnement :** En vrac  
**Marquage recommandé :** Etiquette tissée  
**Quantité minimale :** 288 pcs  
**Délai de fabrication :** 6 semaines après accord BAT



### BONNET À REVERS DÉPERLANT OU COUPE-

**Matière :** Déperlant : 100% acrylique.  
**Doublure :** 100% polyester micropolaire.  
**Coupe-vent :** 50% polyester recyclé/50% acrylique. **Doublure :** 100% coton jersey  
**Tailles disponibles :** Taille unique  
**Conditionnement :** En vrac  
**Marquage recommandé :** Etiquette tissée  
**Quantité minimale :** 288 pcs  
**Délai de fabrication :** 6 semaines après accord BAT



### BONNET LAMPE FRONTAL

**Lampe bonnet frontal :** led rechargeable.

**Matière :** LED rechargeable. 100% Acrylique  
**Tailles disponibles :** Taille unique  
**Conditionnement :** En vrac  
**Marquage recommandé :** Etiquette tissée  
**Quantité minimale :** 288 pcs  
**Délai de fabrication :** 4 semaines après accord BAT

### CASQUETTE SUR-MESURE

**Matière :** Polycoton  
**Tailles disponibles :** Taille unique  
**Conditionnement :** En vrac  
**Quantité minimale :** 576 pcs  
**Délai de fabrication :** 15 semaines après accord BAT



### CASQUETTE SPORT

6 pans.

**Matière :** 100% nylon ripstop  
**Tailles disponibles :** Taille unique  
**Conditionnement :** En vrac  
**Marquage recommandé :** Broderie 6cm  
**Quantité minimale :** 50 pcs  
**Délai de fabrication :** 4 semaines après accord BAT







## CHAUSSETTES SUR-MESURE

**Matière :** 80% coton, 15% polyamide, 5% spandex  
**Tailles disponibles :** 35/38 - 39/42 - 43/46  
**Conditionnement :** Étiquette carton  
**Quantité minimale :** 500 paires  
**Délai de fabrication :** 5 semaines après accord BAT



## PARAPLUIE CAMO

8 panneaux. Ouverture automatique

**Matière :** Toile : polyester pongé  
**Baleinage :** fibre de verre  
**Mât :** acier  
 Poignée canne en Soft-Touch  
**Dimensions :** ø105 x 87 cm  
**Conditionnement :** En vrac  
**Marquage recommandé :** 1 couleur. 17 x 18 x 28 cm  
**Délai de fabrication :** 3 semaines après accord BAT



## CLAQUETTES

**Matière :** PVC et PU  
**Tailles disponibles :** 36 à 46  
**Conditionnement :** En vrac  
**Marquage recommandé :** Embossage/débossage  
**Quantité minimale :** 100 pcs  
**Délai de fabrication :** 6 semaines après accord BAT



## PARAPLUIE

6 panneaux. Ouverture manuelle

**Matière :** Toile : polyester pongé  
 Baleinage : aluminium / acier et fibre de verre  
 Mât : acier  
**Dimensions :** ø90 x 23 cm (plié)  
**Conditionnement :** Tube en plastique  
**Marquage recommandé :** 1 couleur. 20 x 13 x 28 cm  
 Quadri sur tube  
**Délai de fabrication :** 3 semaines après accord BAT



## PARAPLUIE XXL

8 panneaux. Ouverture automatique

**Matière :** Toile : polyester pongé  
 Baleinage et mât : fibre de verre  
 Poignée : mousse EVA  
**Dimensions :** ø180 x 128 cm  
**Conditionnement :** En vrac  
**Marquage recommandé :** 1 couleur. 25 x 20 x 36 cm  
**Quantité minimale :** 50 pcs  
**Délai de fabrication :** 3 semaines après accord BAT



## SERVIETTE QUADRI

**Matière :** 100% polyester ou  
 1 côté 100% polyester / 1 côté 100% coton  
**Dimensions disponibles :** 50x100cm - 70x140cm - 80x160cm - 100x180cm  
**Conditionnement :** Sous sachet  
**Marquage recommandé :** Quadri sur toute la surface  
**Quantité minimale :** 100 pcs  
**Délai de fabrication :** 4 semaines après accord BAT







**Matière :** 69 % Modacrylique, 28 % Viscose FR, 3 % Fibre Antistatique.  
**Dimensions :** Taille unique  
**Conditionnement :** En vrac  
**Marquage recommandé :** Sans marquage  
**Quantité minimale :** 100 pcs  
**Délai de fabrication :** 2 semaines après accord BAT







## TOTEBAG 140G / 180G

140g ou 180g

**Matière :** 100% coton. 140g/m<sup>2</sup> ou 180g/m<sup>2</sup>  
**Dimensions :** 38x42cm  
**Capacité :** 10L  
**Conditionnement :** En vrac  
**Marquage recommandé :** 1 couleur. A4  
**Quantité minimale :** 100 pcs  
**Délai de fabrication :** 4 semaines après accord BAT



## TOTEBAG SUR-MESURE

**Matière :** 100% coton. 180g/m<sup>2</sup>  
**Dimensions :** 38x42cm  
**Capacité :** 10L  
**Conditionnement :** En vrac  
**Marquage recommandé :** 1 couleur. A4  
**Quantité minimale :** 100 pcs  
**Délai de fabrication :** 4 semaines après accord BAT



## TOTEBAG BRODÉ

Grand compartiment principal avec fermeture à bouton-pression, poignées longues.

**Matière :** Coton recyclé et simili cuir. 200g/m<sup>2</sup>  
**Dimensions :** 39 x 37 x 8 cm  
**Conditionnement :** En vrac  
**Marquage recommandé :** Broderie. 15cm  
**Quantité minimale :** 100 pcs  
**Délai de fabrication :** 3 semaines après accord BAT



## TOTEBAG IMPRESSION OR

140g ou 180g

**Matière :** 100% coton. 140g/m<sup>2</sup> ou 180g/m<sup>2</sup>  
**Dimensions :** 38x42cm  
**Capacité :** 10L  
**Conditionnement :** En vrac  
**Marquage recommandé :** 1 couleur. A4  
**Quantité minimale :** 100 pcs  
**Délai de fabrication :** 4 semaines après accord BAT







## SAC CORDONS BI-MATIÈRE

**Matière :** 1 côté en RPET et 1 côté en PVC  
**Dimensions :** 30 x 40,5 cm  
**Conditionnement :** En vrac  
**Marquage recommandé :** 1 couleur. 20 x 20 cm  
**Quantité minimale :** 100 pcs  
**Délai de fabrication :** 3 semaines après accord BAT



## SAC CORDONS

**Matière :** 100% TPU Transparent  
**Dimensions :** 33 x 45cm  
**Capacité :** 11L  
**Conditionnement :** En vrac  
**Marquage recommandé :** 1 couleur. A5  
**Quantité minimale :** 100 pcs  
**Délai de fabrication :** 4 semaines après accord BAT



## SAC CORDONS PVC

**Matière :** PVC  
**Dimensions :** 33 x 39 cm  
**Conditionnement :** En vrac  
**Marquage recommandé :** 1 couleur. 20 x 20 cm  
**Quantité minimale :** 100 pcs  
**Délai de fabrication :** 3 semaines après accord BAT



## SAC CORDONS POCHE

Avec poche frontale et fermeture éclair.  
**Matière :** PVC  
**Dimensions :** 45 x 34 cm  
**Conditionnement :** En vrac  
**Marquage recommandé :** 1 couleur. 10 x 20 cm  
**Quantité minimale :** 100 pcs  
**Délai de fabrication :** 3 semaines après accord BAT





## SAC 2 EN 1

Sac cabine ou sac à dos. Compartiment rembourré pour ordinateur portable jusqu'à 15,6".

**Matière :** 100% polyester 600D  
**Dimensions :** 35x51x28cm  
**Capacité :** 40L  
**Conditionnement :** En vrac  
**Marquage recommandé :** 1 couleur. A4  
**Quantité minimale :** 50 pcs  
**Délai de fabrication :** 4 semaines après accord BAT



## ORGANISEURS

Avec aération et fermeture éclair.

**Matière :** 210D polyester. 100 g/m²  
**Dimensions :** 17x33x8cm - 28x33x8cm - 46x33x8cm  
**Conditionnement :** En vrac  
**Marquage recommandé :** 1 couleur. 8x8cm  
**Quantité minimale :** 100 pcs  
**Délai de fabrication :** 4 semaines après accord BAT



## TROUSSE

Avec aération et fermeture éclair.

**Matière :** Polyester 600D et ripstop  
**Dimensions :** 14,5x15,5x27cm  
**Conditionnement :** En vrac  
**Marquage recommandé :** 1 couleur. 8x8cm  
**Quantité minimale :** 50 pcs  
**Délai de fabrication :** 4 semaines après accord BAT



## SAC BESACE

Multifonction.

**Matière :** 100% polyester 600D  
**Dimensions :** 38x12x30cm  
**Capacité :** 11L  
**Conditionnement :** En vrac  
**Marquage recommandé :** 1 couleur  
**Quantité minimale :** 100 pcs  
**Délai de fabrication :** 4 semaines après accord BAT







## BESACE VINZ 2

Multifonction.

**Matière :** 100% polyester  
**Dimensions :** 40x27x23cm  
**Capacité :** 25L  
**Conditionnement :** En vrac  
**Marquage recommandé :** Patch velcro brodé 16x8cm  
**Quantité minimale :** 50 pcs  
**Délai de fabrication :** 4 semaines après accord BAT



## SAC À DOS VINZ

Convient aux portables de 17".

**Matière :** 100% polyester 600D  
**Dimensions :** 30x46x17cm  
**Capacité :** 18L  
**Conditionnement :** En vrac  
**Marquage recommandé :** 1 couleur. 20x10cm  
**Quantité minimale :** 100 pcs  
**Délai de fabrication :** 4 semaines après accord BAT



## SAC DE SPORT

Multifonction.

**Matière :** Polyester 600D/420D  
**Dimensions :** 54x26x29cm  
**Capacité :** 30L  
**Conditionnement :** En vrac  
**Marquage recommandé :** 1 couleur. A5  
**Quantité minimale :** 50 pcs  
**Délai de fabrication :** 4 semaines après accord BAT



## SAC À DOS MODULABLE

Multifonction.

**Matière :** Polyester ripstop et enduit PVC imperméable  
**Dimensions :** Soufflet fermé : 28x47x23 cm / Soufflet ouvert : 28x47x33cm  
**Capacité :** Volume modulable de 30 à 45 litres  
**Conditionnement :** En vrac  
**Marquage recommandé :** 1 couleur  
**Quantité minimale :** 50 pcs  
**Délai de fabrication :** 4 semaines après accord BAT





## SAC À DOS HUBERT

Convient aux portables de 17".

**Matière :** 100% polyester 600D  
**Dimensions :** 36x46x16cm  
**Capacité :** 23L  
**Conditionnement :** En vrac  
**Marquage recommandé :** 1 couleur.  
 13x12cm  
**Quantité minimale :** 100 pcs  
**Délai de fabrication :** 4 semaines après  
 accord BAT



## SAC À DOS MILLIE

**Matière :** 100% polyester 600D  
**Dimensions :** 32x49x17cm  
**Capacité :** 27L  
**Conditionnement :** En vrac  
**Marquage recommandé :** 1 couleur.  
 13x12cm  
**Quantité minimale :** 100 pcs  
**Délai de fabrication :** 4 semaines après  
 accord BAT



## SAC POLOCHON

**Matière :** 100% polyester 600D  
**Dimensions :** 50x25x25cm  
**Capacité :** 22L  
**Conditionnement :** En vrac  
**Marquage recommandé :** 1 couleur.  
 13x12cm  
**Quantité minimale :** 100 pcs  
**Délai de fabrication :** 4 semaines après  
 accord BAT



## SAC POLOCHON MOLLE

Système Molle.

**Matière :** 100% polyester  
**Dimensions :** 45x19cm  
**Capacité :** 12L  
**Conditionnement :** En vrac  
**Marquage recommandé :** 1 couleur  
**Quantité minimale :** 100 pcs  
**Délai de fabrication :** 4 semaines après  
 accord BAT



## SAC POLOCHON ÉTANCHE

**Matière :** Bâche de camion  
**Dimensions :** 26x53x26cm  
**Capacité :** 22L  
**Conditionnement :** En vrac  
**Marquage recommandé :** 1 couleur.  
 11x11cm  
**Quantité minimale :** 50 pcs  
**Délai de fabrication :** 4 semaines après  
 accord BAT







## KIT DE VOYAGE

Contient 5pcs : brosse à dent avec dentifrice, mousse à raser, déodorant et lame à raser.

**Conditionnement :** Sous boîte métal  
**Quantité minimale :** 100 pcs  
**Délai de fabrication :** 4 semaines après accord BAT



## KIT MES ESSENTIELS

Contient 4pcs : gel douche, shampooing après-shampooing, lotion corps.

**Conditionnement :** Sous pochette  
**Marquage recommandé :** 1 couleur. A5  
**Quantité minimale :** 500 pcs  
**Délai de fabrication :** 5 semaines après accord BAT

## KIT D'ACCUEIL

- KIT 1 - Contient 4 pièces : un café soluble, un sachet de thé, un sachet de sucre et un biscuit sablé.
- KIT 2 - Contient 8 pièces : deux cafés solubles, deux sachets de thé, deux sachets de sucre et deux biscuits sablés.
- KIT 3 - Contient 5 pièces : un café soluble, un sachet de thé, un sachet de sucre, du lait et un Kit Kat.

**Conditionnement :** Sous flowpack blanc  
**Marquage recommandé :** Quadri. 260x185mm  
**Quantité minimale :** 500 pcs



# CRÉER VOS KITS PERSONNALISÉS







## MUG QUADRI

Passe au micro-ondes et au lave-vaisselle.

**Matière :** Grès  
**Dimensions :** 97 x Ø82 mm  
 106 x Ø73 mm  
 100 x Ø85 mm  
**Capacité :** 300ml • 300ml • 350ml  
**Conditionnement :** En vrac  
**Marquage recommandé :**  
 Quadri. 230 x 96 mm  
 Quadri. 180 x 105 mm  
 Quadri. 190 x 100 mm  
**Quantité minimale :** 100 pcs  
**Délai de fabrication :** 4 semaines après accord BAT



## MUG UNI

**Matière :** Grès  
**Dimensions :** Ø72 x 119mm  
**Capacité :** 380ml  
**Conditionnement :** Boîte individuelle  
**Marquage recommandé :** 1 couleur. 160 x 75 mm  
**Quantité minimale :** 100 pcs  
**Délai de fabrication :** 3 semaines après accord BAT



## MUG EXPRESSO

**Matière :** Grès  
**Dimensions :** Ø54 x 63mm  
**Capacité :** 80ml  
**Conditionnement :** Boîte individuelle  
**Marquage recommandé :** 1 couleur. 130 x 50mm  
**Quantité minimale :** 100 pcs  
**Délai de fabrication :** 3 semaines après accord BAT



## MUG ESPRESSO

Sans BPA. Lavage à la main à la première utilisation. Étanche. Ne passe ni au micro-ondes ni au lave-vaisselle.

**Matière :** Plastique PP  
**Dimensions :** Ø6 x 7cm  
**Capacité :** 5cl  
**Conditionnement :** En vrac  
**Marquage recommandé :** 1 couleur  
**Quantité minimale :** 100 pcs  
**Délai de fabrication :** 4 semaines après accord BAT





## MUG THERMOS

Double paroi. Ne passe pas au micro-ondes et au lave-vaisselle.

**Matière :** Acier inoxydable, PP  
**Dimensions :** 195 x Ø70mm  
**Capacité :** 350ml  
**Conditionnement :** Boîte individuelle  
**Marquage recommandé :** Quadri. 225 x 155mm  
**Quantité minimale :** 100 pcs  
**Délai de fabrication :** 4 semaines après accord BAT



## MUG ÉMAIL

Ne passe ni au micro-ondes ni au lave-vaisselle.

**Matière :** Métal avec revêtement émaillé  
**Dimensions :** 80xØ87mm  
**Capacité :** 300ml  
**Conditionnement :** Sous boîte carton  
**Marquage recommandé :** Quadri. 190x50mm  
**Quantité minimale :** 100 pcs  
**Délai de fabrication :** 4 semaines après accord BAT



## MUG MÉTAL

Ne passe ni au micro-ondes ni au lave-vaisselle.

**Matière :** Acier inoxydable avec attache mousqueton  
**Dimensions :** 80xØ70mm  
**Capacité :** 200ml  
**Conditionnement :** Sous boîte carton  
**Marquage recommandé :** Gravure laser. 3x7cm  
**Quantité minimale :** 100 pcs  
**Délai de fabrication :** 4 semaines après accord BAT



## GOBELET

Sans BPA, ni phtalates. Recyclable. Passe au micro-ondes et au lave-vaisselle.

**Matière :** Plastique rigide (PP Copolymère Statistique)  
**Capacité :** 15/17cl - 25/33cl - 50/58cl  
**Conditionnement :** En vrac  
**Marquage recommandé :** Quadri. 15/17cl : 45x174mm - 25/33cl : 180x90mm - 50/58cl : 218x95mm  
**Quantité minimale :** 100 pcs  
**Délai de fabrication :** 2 semaines après accord BAT







## BOUTEILLE ALU

Lavage à la main à la première utilisation. Étanche. Ne convient qu'aux contenus froids. Ne passe ni au micro-ondes ni au lave-vaisselle. Simple paroi.

**Matière :** Aluminium - Métal - PP - Plastique

**Dimensions :** Ø7x25cm

**Capacité :** 750ml (autres capacités : nous contacter)

**Conditionnement :** En vrac

**Marquage recommandé :** 1 couleur (10x7cm) ou quadri (22x16 cm)

**Quantité minimale :** 100 pcs

**Délai de fabrication :** 4 semaines après accord BAT



## GAMELLE EN ACIER

**Matière :** Acier Inoxydable

**Dimensions :** 16x11,5x5cm - 16x11,5x8cm

**Capacité :** 750ml - 1200ml

**Conditionnement :** En vrac

**Marquage recommandé :** Gravure laser

**Quantité minimale :** 50 pcs

**Délai de fabrication :** 4 semaines après accord BAT

## COUVERTS

**Matière :** Acier Inoxydable

**Dimensions :** 18cm

**Conditionnement :** En vrac

**Marquage recommandé :** Quadri sur toute la surface

**Quantité minimale :** 50 pcs

**Délai de fabrication :** 4 semaines après accord BAT



## BOUTEILLE THERMOS

Double paroi. Ne passe pas au micro-ondes et au lave-vaisselle.

**Matière :** Acier inoxydable.

Finition : métallique ou soft touch

**Dimensions :** 73 x 222 mm

**Capacité :** 500ml

**Conditionnement :** Boîte individuelle

**Marquage recommandé :** 1 couleur. 180 x 120 mm

**Quantité minimale :** 100 pcs

**Délai de fabrication :** 3 semaines après accord BATv



## COUTEAU BIVOUAC

Multifonction. (décapsuleur, tire-bouchon, ouvre-boîte)

**Matière :** Acier inoxydable et ABS (manche)

**Dimensions :** Ø6x25,6cm

**Conditionnement :** Avec son étui

**Marquage recommandé :** Gravure laser

**Quantité minimale :** 50 pcs

**Délai de fabrication :** 4 semaines après accord BAT





## SPHÈRE LUMINEUSE

**Matière :** Verre et bois (socle lumineux 3 tons, rechargeable)  
**Dimensions :** Ø8x12cm  
**Conditionnement :** Sous boîte carton  
**Marquage recommandé :** Etiquette métal. 8x3cm  
**Quantité minimale :** 100 pcs  
**Délai de fabrication :** 4 semaines après accord BAT



## ENCEINTE SANS FIL

Puissance 3W. Connexion Bluetooth 3.0. Radio FM. Batterie rechargeable. Câble de type C

**Matière :** Aluminium  
**Dimensions :** Ø6 x 4,8cm  
**Conditionnement :** Boîte individuelle  
**Marquage recommandé :** 1 couleur. 3 x 2cm  
**Quantité minimale :** 100 pcs  
**Délai de fabrication :** 4 semaines après accord BAT



## CHARGEUR GRENADE 5000MAH

**Matière :** Plastique  
**Dimensions :** 6,2x5,7x9,6cm  
**Conditionnement :** Sous boîte carton  
**Quantité minimale :** 100 pcs  
**Délai de fabrication :** 4 semaines après accord BAT



## CLÉ USB GRENADE

**Matière :** Métal  
**Dimensions :** 49x24x24mm  
**Conditionnement :** Sous boîte carton  
**Marquage recommandé :** Gravure laser  
**Quantité minimale :** 100 pcs  
**Délai de fabrication :** 4 semaines après accord BAT







### CLÉ USB PREMIUM

**Matière :** Plastique et aluminium  
**Dimensions :** 5,8x1x1,9cm  
**Capacité :** 4Go et +  
**Conditionnement :** Sous boîte carton  
**Marquage recommandé :** 1 couleur.  
 25x12mm  
**Quantité minimale :** 100 pcs  
**Délai de fabrication :** 4 semaines après accord BAT



### CARTE RFID

**Matière :** PVC  
**Dimensions :** 8,5 x 5,5cm  
**Conditionnement :** En vrac  
**Marquage recommandé :** Quadri  
**Quantité minimale :** 100 pcs  
**Délai de fabrication :** 4 semaines après accord BAT



### CLÉ USB CLÉ

**Matière :** Aluminium  
**Dimensions :** 5,7x0,3x3,2cm  
**Capacité :** 4Go et +  
**Conditionnement :** Sous boîte carton  
**Marquage recommandé :** 1 couleur.  
 21x13mm  
**Quantité minimale :** 100 pcs  
**Délai de fabrication :** 4 semaines après accord BAT



### CLÉ USB MOUSQUETON

**Matière :** Métal  
**Dimensions :** 5,1x0,4x1,6cm  
**Capacité :** 4Go et +  
**Conditionnement :** Sous boîte carton  
**Marquage recommandé :** Gravure laser.  
 25x9mm  
**Quantité minimale :** 100 pcs  
**Délai de fabrication :** 4 semaines après accord BAT



### PORTE-CARTE RFID

**Matière :** Plastique  
**Dimensions :** 8,9 x 6 x 0,4cm  
**Conditionnement :** En vrac  
**Marquage recommandé :** Quadri. 60 x 55mm  
**Quantité minimale :** 100 pcs  
**Délai de fabrication :** 3 semaines après accord BAT







## BIC 4 COULEURS

**Matière :** Plastique  
**Dimensions :** 14,4x1,1x1,1cm  
**Conditionnement :** En vrac  
**Marquage recommandé :** Quadri  
**Quantité minimale :** 250 pcs  
**Délai de fabrication :** 4 semaines après accord BAT



## STYLO QUADRI

**Matière :** Plastique. Corps extra large avec un grip en caoutchouc. Encre allemande  
**Dimensions :** 14cm  
**Conditionnement :** En vrac  
**Marquage recommandé :** Quadri 360°. 77x38mm  
**Quantité minimale :** 250 pcs  
**Délai de fabrication :** 4 semaines après accord BAT

## STYLO BILLE

Multifonctions (niveau à bulle, tournevis, règle et stylet)

**Matière :** Plastique. Corps extra large avec un grip en caoutchouc. Encre allemande  
**Dimensions :** 150x10x10mm  
**Conditionnement :** Sous boîte carton  
**Marquage recommandé :** Gravure laser  
**Quantité minimale :** 50 pcs  
**Délai de fabrication :** 4 semaines après accord BAT



## STYLO VELOURS

**Matière :** Plastique  
**Dimensions :** 14cm  
**Conditionnement :** En vrac  
**Marquage recommandé :** Velours 1 couleur 360°  
**Quantité minimale :** 500 pcs  
**Délai de fabrication :** 4 semaines après accord BAT







### CONFÉRENCIER CAHIER A5/A6

**Matière :** 100% polyester  
**Dimensions :** A5 : 24x17,5x3 cm -  
 A6 : 20x14x3,5cm  
**Conditionnement :** En vrac  
**Marquage recommandé :** Patch velcro  
 brodé 8x5cm  
**Quantité minimale :** 100 pcs  
**Délai de fabrication :** 4 semaines après  
 accord BAT

### CONFÉRENCIER ZIPPÉ A4

Avec compartiment matelassé rembourré.

**Matière :** Mousse PU  
**Dimensions :** 33x24,8cm - 41,7x29cm  
**Conditionnement :** En vrac  
**Marquage recommandé :** 1 couleur  
**Quantité minimale :** 50 pcs  
**Délai de fabrication :** 4 semaines après  
 accord BAT

### HOUSSE POUR ORDINATEUR 14"

**Matière :** Néoprène (2,5mm)  
**Dimensions :** 34 x 3 x 24 cm  
**Conditionnement :** En vrac  
**Marquage recommandé :** 1 couleur. 300 x  
 200 mm  
**Quantité minimale :** 100 pcs  
**Délai de fabrication :** 4 semaines après  
 accord BAT



### CARNET A5

Couverture rigide. 96 feuilles lignées  
 pointillées ou vierges  
 Fermeture élastique assortie et ruban  
 marque-page.

**Matière :** PU  
**Dimensions :** 21 x 14 x 1,6 cm  
**Conditionnement :** En vrac  
**Marquage recommandé :** Embossage  
**Quantité minimale :** 100 pcs  
**Délai de fabrication :** 3 semaines après  
 accord BAT







### TAPIS DE SOURIS ERGONOMIQUE REPOSE POIGNET

**Matière :** Lycra, PU et silicone  
**Dimensions :** 19x23cm  
 47x5cm  
**Conditionnement :** En vrac  
**Marquage recommandé :** 1 couleur.  
**Quantité minimale :** 100 pcs  
**Délai de fabrication :** 5 semaines après  
 accord BAT



### SOUS-MAIN OU TAPIS GAMER

**Matière :** Polyester et caoutchouc  
 antidérapant  
**Dimensions :** 90x40cm  
 60x40cm  
**Marquage recommandé :** Quadri.  
**Quantité minimale :** 100 pcs  
**Délai de fabrication :** 5 semaines après  
 accord BAT



### LANIÈRE

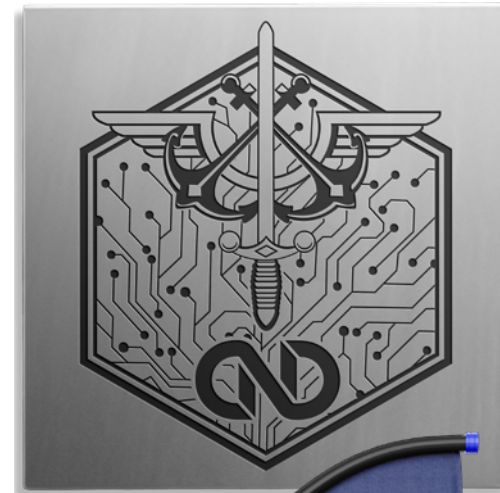
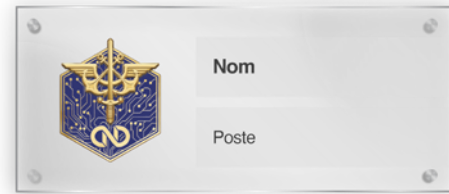
**Cordon en polyester (90x2cm)**  
**Enrouleur en plastique**  
**Porte-badges coulissant en ABS :**  
 70x110x5mm  
**Conditionnement :** En vrac  
**Marquage recommandé :** 1 couleur 3D  
 (lanière)  
**Quadri doming (enrouleur)**  
**Quantité minimale :** 100 pcs  
**Délai de fabrication :** 5 semaines après  
 accord BAT





# PLV

#GRANDFORMAT



# PLV

#PETITFORMAT



OCUSPOCUS

ope@ocuspocus.fr • www.ocuspocus.fr

ope@ocuspocus.fr • www.ocuspocus.fr

OCUSPOCUS

49

Photos et coloris non contractuels





## FIGURINE 3D

**Matière :** PVC souple éco-responsable  
**Dimensions :** 5cm  
**Conditionnement :** Sous sachet  
**Quantité minimale :** 300 pcs  
**Délai de fabrication :** 5 semaines après accord BAT



## PORTE-CLÉ PVC 2D

**Sur-mesure**  
**Matière :** PVC 2D  
**Conditionnement :** Sachet individuel  
**Quantité minimale :** 300 pcs  
**Délai de fabrication :** 5 semaines après accord BAT



## PORTE-CLÉ GRENADE

**Matière :** Zamac  
**Dimensions :** 12cm  
**Conditionnement :** Sous sachet  
**Quantité minimale :** 100 pcs  
**Délai de fabrication :** 3 semaines après accord BAT



## PORTE-CLÉ BOUSSOLE

**Matière :** ABS, acrylique, aluminium et PVC  
**Dimensions :** 9,3x3,3x0,6cm  
**Conditionnement :** Sous sachet  
**Marquage recommandé :** Gravure laser  
**Quantité minimale :** 100 pcs  
**Délai de fabrication :** 3 semaines après accord BAT



## PORTE-CLÉ HORIZON

**Matière :** Métal  
**Dimensions :** 74x37x6mm  
**Conditionnement :** Sous sachet  
**Marquage recommandé :** Gravure laser  
**Quantité minimale :** 50 pcs  
**Délai de fabrication :** 3 semaines après accord BAT





## PORTE-CLÉ ROTATIF

**Matière :** Zamac. Partie rotative : 3D -  
Partie extérieure : 2D émaillée 1 couleur.  
Finition nickel brillant ou doré  
**Dimensions :** 44x40mm, épaisseur totale : 6/7mm  
**Conditionnement :** Sous sachet  
**Quantité minimale :** 300 pcs  
**Délai de fabrication :** 6 semaines après accord BAT



## PORTE-CLÉ JETON

**Matière :** Zamac. Partie rotative : 3D -  
Partie extérieure : 2D émaillée 1 couleur.  
Finition nickel brillant ou doré  
**Dimensions :** 44x40mm, épaisseur totale : 6/7mm  
**Conditionnement :** Sous sachet  
**Quantité minimale :** 300 pcs  
**Délai de fabrication :** 6 semaines après accord BAT

## PORTE-CLÉ BLASON

**Matière :** Zamac. Partie rotative : 3D -  
Partie extérieure : 2D émaillée 1 couleur.  
Finition nickel brillant ou doré  
**Dimensions :** 44x40mm, épaisseur totale : 6/7mm  
**Conditionnement :** Sous sachet  
**Quantité minimale :** 300 pcs  
**Délai de fabrication :** 6 semaines après accord BAT



## PORTE-CLÉ ROND

**Matière :** Métal ou métal et PU  
**Dimensions :** 4,5x0,4xØ3,5cm  
39x57x5mm  
**Conditionnement :** Boîte individuelle  
**Marquage recommandé :** Quadri doming Ø3cm  
**Quantité minimale :** 100 pcs  
**Délai de fabrication :** 5 semaines après accord BAT



## PORTE-CLÉ TISSÉ OU BRODÉ

**Matière :** Sangle polyamide tissée, finition bourdon américain.  
Oeillet métal et anneau Ø 30 mm  
**Dimensions :** 130 x 30 mm  
**Conditionnement :** En vrac  
**Marquage recommandé :** Brodé ou tissé recto et verso  
**Quantité minimale :** 300 pcs  
**Délai de fabrication :** 5 semaines après accord BAT



## CHAMPAGNE

Champagne brut 1er cru

**Capacité :** 75cl

**Conditionnement :** En vrac

**Marquage recommandé :** Quadri sur toute la surface ou étiquette quadri 10x7cm

**Quantité minimale :** 60 pcs

**Délai de fabrication :** 4 semaines après accord BAT



## VIN ET BIÈRE

Bières : Blanche Lager, Blonde Ale, Ambrée, Cuivrée, Indian Pale Ale  
Vin Rouge : Bordeaux supérieur

**Capacité :** 75cl

**Conditionnement :** En vrac

**Marquage recommandé :** Etiquette quadri. 10x7cm

**Quantité minimale :** 60 pcs

**Délai de fabrication :** 4 semaines après accord BAT



## COFFRET NAPOLITAINS

8, 18, 30 ou 36 napolitains

**Matière :** Chocolat au lait (35% de cacao) ou chocolat noir (72% de cacao)

1 napolitain = 5g

**Conditionnement :** Coffret

**Marquage recommandé :** Quadri

**Quantité minimale :** 100 pcs

**Délai de fabrication :** 5 semaines après accord BAT



## TROPHÉE

Sur-mesure

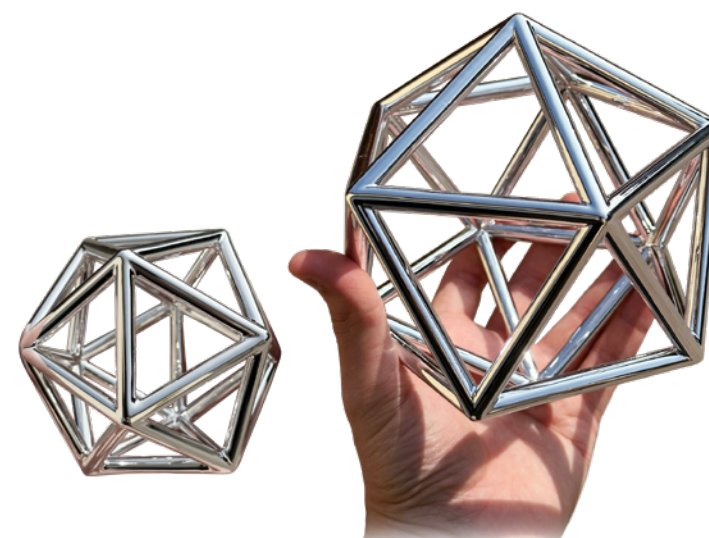
**Matière :** Résine, finition argent chromé

**Dimensions :** Ø70 et Ø140 mm

**Conditionnement :** Base en bois de hêtre avec gravure laser

**Quantité minimale :** 100 pcs

**Délai de fabrication :** 10 semaines après accord BAT



## JEU DE TAROT

78 cartes

**Matière :** Papier couché 350g

**Dimensions :** 60 x 113 mm

**Conditionnement :** Étui cartonné

**Marquage recommandé :** Quadri

**Quantité minimale :** 260 pcs

**Délai de fabrication :** 5 semaines après accord BAT







### PLAQUE AUTO PM & GM

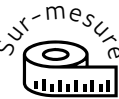
**Matière :** Zamac. Recto 3D émaillé / verso vierge. Finition : nickel brillant ou doré. Livré avec 2 ventouses (GM : Ø30mm - PM : Ø20mm)

**Dimensions :** GM : Hauteur : 100mm, épaisseur : 5/6mm - PM : 4x9cm

**Conditionnement :** Sous sachet

**Quantité minimale :** 150 pcs

**Délai de fabrication :** 6 semaines après accord BAT



### MÉDAILLE PRESSE-PAPIER

**Matière :** Zamac

**Dimensions :** Hauteur 85mm / épaisseur 15mm

**Conditionnement :** Sous boîte thermoformée

**Quantité minimale :** 50 pcs

**Délai de fabrication :** 6 semaines après accord BAT



### FANION

**Matière :** Polyester et métal

**Dimensions :** 18x25cm

**Conditionnement :** Sous sachet individuel

**Marquage recommandé :** Broderie

**Quantité minimale :** 100 pcs

**Délai de fabrication :** 5 semaines après accord BAT



### MONTRE SPORT

Mouvement multifonctions Seiko. Etanche 100 mètres, 10 ATM.

**Matière :** Boitier acier brossé - Cadran type Racing argent - Verre minéral - Bracelet cuir véritable

**Dimensions :** Ø45mm

**Conditionnement :** Sous coffret grand luxe.

**Marquage recommandé :** 3 couleurs

**Quantité minimale :** 25 pcs

**Délai de fabrication :** 4 semaines après accord BAT



### BRACELET

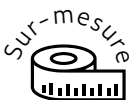
**Matière :** Zamac. Recto et verso : 2D ajouré. Cordon en coton ciré avec deux nœuds de serrage

**Dimensions :** Hauteur : 23mm / épaisseur 2mm

**Conditionnement :** Sous pochette organza

**Quantité minimale :** 300 pcs

**Délai de fabrication :** 6 semaines après accord BAT



### BRIQUET ESSENCE

**Matière :** Rechargeable. Livré sans essence

**Dimensions :** 39x58x13mm

**Marquage recommandé :** Gravure laser. 20x20 mm

**Quantité minimale :** 100 pcs

**Délai de fabrication :** 4 semaines après accord BAT



# NOIR ET OR



## VAISSELLE 5PCS

Set comprenant : 1 verre 20cl, 1 bol (Ø16cm), 1 assiette creuse (Ø22cm), 1 fourchette et 1 cuillère. Anti-dérapant. N'est pas compatible avec le micro-ondes.

**Matière :** Mélatamine  
**Conditionnement :** Sous carton  
**Marquage recommandé :** Quadri  
**Quantité minimale :** 500 pcs  
**Délai de fabrication :** 15 semaines après accord BAT



## PLAQUE

Avec cadre.

**Matière :** Aluminium. Cadre en plastique  
**Dimensions :** 53x13cm  
**Conditionnement :** Sous pochette carton individuelle  
**Marquage recommandé :** Quadri sur toute la surface  
**Quantité minimale :** 100 pcs  
**Délai de fabrication :** 4 semaines après accord BAT





LE CHOIX EST LARGE ET MULTIPLE,  
ET CE N'EST PAS FORCÉMENT SIMPLE

Qualifiez votre cible, votre objectif et votre message.  
OCUSPOCUS s'adapte et vous accompagne dans le choix du support.

#SADAPTER



LE CHOIX EST LARGE ET MULTIPLE,  
ET CE N'EST PAS FORCÉMENT SIMPLE

Qualifiez votre cible, votre objectif et votre message.  
OCUSPOCUS s'adapte et vous accompagne dans le choix du support.

#ADAPTATIONISOUSUPERPOWER



Photos et coloris non contractuels

Photos et coloris non contractuels



# CONDITIONS GENERALES DE VENTE

## CLAUSE N° 1 : Objet

Les conditions générales de vente décrites ci-après détaillent les droits et obligations de la société OCUSPOCUS(SIRET 850 251 596 00019) et de son client dans le cadre de la vente de marchandises. Toute prestation accomplie par la société OCUSPOCUS implique donc l'adhésion sans réserve de l'acheteur aux présentes conditions générales de vente.

## CLAUSE N° 2 : Créations & marques

Conformément aux usages qui régissent les professions de la publicité et aux lois sur la propriété littéraire et artistique, notre société est seule propriétaire des droits attachés à ses créations. L'acheteur garantit la société OCUSPOCUS contre tout recours ou action que pourrait lui intenter à un titre quelconque toute personne qui estimerait avoir des droits à faire valoir sur les modèles, maquettes, échantillons, dessins, dénominations sociales, marques ou logos fournis par l'acheteur. L'acheteur doit disposer de toutes les autorisations, concessions, licences, permissions nécessaires.

## CLAUSE N° 3 : Minima de commande et prix

Des frais de gestion de 25 € HT seront appliqués en sus pour toute commande inférieure à 250 € HT. Les prix des marchandises vendues sont ceux en vigueur au jour de la prise de commande. Ils sont libellés en euros et calculés hors taxes. Par voie de conséquence, ils seront majorés du taux de TVA et des frais de transport applicables au jour de la commande. La société OCUSPOCUS s'accorde le droit de modifier ses tarifs à tout moment. Toutefois, elle s'engage à facturer les marchandises commandées aux prix indiqués lors de l'enregistrement de la commande.

## CLAUSE N° 4 : Rabais & ristournes et escompte

Les tarifs proposés comprennent les rabais et ristournes que la société OCUSPOCUS serait amenée à octroyer compte tenu de ses résultats ou de la prise en charge par l'acheteur de certaines prestations. Aucun escompte ne sera consenti en cas de paiement anticipé.

## CLAUSE N° 5 : Modalités de paiement

Le règlement des commandes s'effectue :

- soit par chèque
- soit par virement bancaire

Lors de l'enregistrement de la commande, l'acheteur devra verser un acompte de 30% du montant global de la facture, le solde devant être payé à réception des marchandises.

## CLAUSE N° 6 : Retard de paiement

En cas de défaut de paiement total ou partiel des marchandises livrées au jour de la réception, l'acheteur doit verser à la société OCUSPOCUS une pénalité de retard égale à trois fois le taux de l'intérêt légal.

Le taux de l'intérêt légal retenu est celui en vigueur au jour de la livraison des marchandises. A compter du 1er janvier 2015, le taux d'intérêt légal sera révisé tous les 6 mois (Ordonnance n°2014-947 du 20 août 2014). Cette pénalité est calculée sur le montant TTC de la somme restant due, et court à compter de la date d'échéance du prix sans qu'aucune mise en demeure préalable ne soit nécessaire. En sus des indemnités de retard, toute somme, y compris l'acompte, non payée à sa date d'exigibilité produira de plein droit le paiement d'une indemnité forfaitaire de 40 euros due au titre des frais de recouvrement.

Articles 441-6, I alinéa 12 et D. 441-5 du code de commerce.

## CLAUSE N° 7 : Clause résolutoire

Si dans les quinze jours qui suivent la mise en oeuvre de la clause " Retard de paiement ", l'acheteur ne s'est pas acquitté des sommes restant dues, la vente sera résolue de plein droit et pourra ouvrir droit à l'allocation de dommages et intérêts au profit de la société OCUSPOCUS.

## CLAUSE N° 8 : Clause de réserve de propriété

La société OCUSPOCUS conserve la propriété des biens vendus jusqu'au paiement intégral du prix, en principal et en accessoires. À ce titre, si l'acheteur fait l'objet d'un redressement ou d'une liquidation judiciaire, la société OCUSPOCUS se réserve le droit de revendiquer, dans le cadre de la procédure collective, les marchandises vendues et restées impayées.

## CLAUSE N° 9 : Livraison

La livraison est effectuée :

- soit par la remise directe de la marchandise à l'acheteur
- soit par l'envoi d'un avis de mise à disposition en magasin à l'attention de l'acheteur
- soit au lieu indiqué par l'acheteur sur le bon de commande.

Le délai de livraison indiqué lors de l'enregistrement de la commande n'est donné qu'à titre indicatif et n'est aucunement garanti.

Par voie de conséquence, tout retard raisonnable dans la livraison des produits ne pourra pas donner lieu au profit de l'acheteur à :

- l'allocation de dommages et intérêts
- l'annulation de la commande.

Le risque du transport est supporté en totalité par l'acheteur.

En cas de marchandises manquantes ou détériorées lors du transport, l'acheteur devra formuler toutes les réserves nécessaires sur le bon de commande à réception desdites marchandises. Ces réserves devront être, en outre, confirmées par écrit dans les cinq jours suivant la livraison, par courrier recommandé AR.

## CLAUSE N° 10 : Force majeure


La responsabilité de la société OCUSPOCUS ne pourra pas être mise en oeuvre si la non-exécution ou le retard dans l'exécution de l'une de ses obligations décrites dans les présentes conditions générales de vente découle d'un cas de force majeure. À ce titre, la force majeure s'entend de tout événement extérieur, imprévisible et irrésistible au sens de l'article 1148 du Code civil.

## CLAUSE N° 11 : Tribunal compétent

Tout litige relatif à l'interprétation et à l'exécution des présentes conditions générales de vente est soumis au droit français.

À défaut de résolution amiable, le litige sera porté devant le Tribunal de commerce de Créteil (94000).





*Dévoiler sa  
créativité pour  
faire la  
différence*

**OCUPOCUS**

La Fabrique  
11-13 avenue de la Division Leclerc  
94230 Cachan

N° SIRET : 850 251 596 00019  
N° TVA : FR 23 850251596  
N° EORI : FR85025159600019

**OCUS  
POCUS**

[ope@ocuspocus.fr](mailto:ope@ocuspocus.fr)  
[www.ocuspocus.fr](http://www.ocuspocus.fr)